

Die Sensoren

- Sensortypen: Übersicht der geeigneten Sensoren für Minenumgebungen.
- Installationsrichtlinien: Best Practices und Installationsverfahren.
- Häufige Herausforderungen und Lösungen: Typische Probleme und bewährte Lösungen.

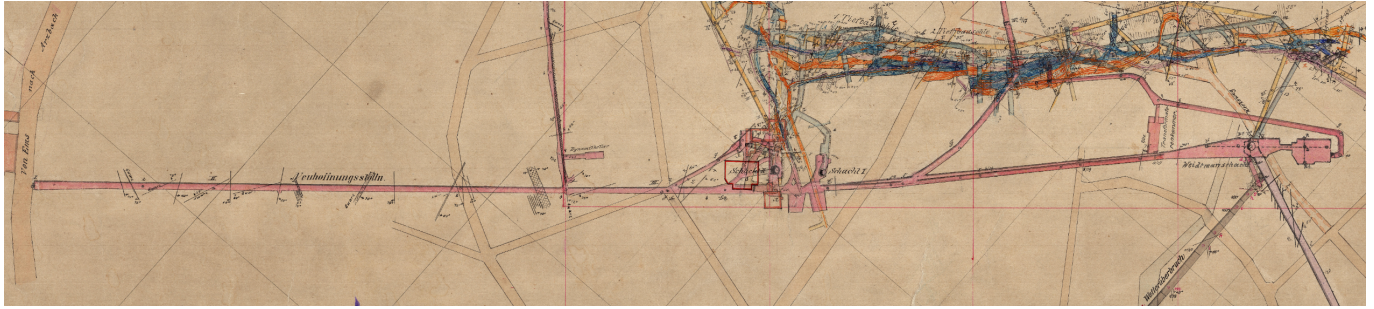
Sensortypen

- [EC Messstand](#) (EC + Wassertemperatur + Wasserstand)
- CO2
 - [SenseCap S2103](#)
 - [Vaisala GMP252](#)
- Temperatur und Luftfeuchtigkeit
 - [SenseCap S2101](#)
- Temperatur, Luftfeuchtigkeit und Luftdruck
 - [S-THP-01A](#)
- **Druckmesssonden**
 - [Sonde 4-20ma 1,5m](#)
 - [Sonde RS485 5m](#)
- [Schaltschranküberwachung](#) (Lufttemperatur + Luftfeuchtigkeit + Schaltschrankwandtemperatur)

Installierte Sensoren

Index	Typ	Position	Status	ChangeLog-Link	Influx-Measurement	Grafana - Dashboard
1	EC-Messstand	Schacht 3 - Im Wassergang	In Evaluation	Link	ec_meter_1	Link
2	DMS - 4-20ma - 1.5m	Schacht 3	Produktiv	Link	level_schacht_3	Link
3	DMS - RS485 - 5m	Schacht 2	Defekt	Link	level_schacht_2	Link
4	CO2 - SenseCap S2103	Schacht 3 - Brücke	Produktiv	Link	sensecap_s2103_01	Link
5	CO2 - SenseCap S2103	Wetterschacht - Leiter oben	Defekt	Link	sensecap_s2103_02	
6	Schaltschranküberwachung	Schacht 3 - Brücke - DKP	Ruhestand	Link	boxMonitor01	Link
7	Temperatur und Luftfeuchtigkeit - SenseCap S2101	Stollen 0m	Produktiv	Link	S2101 Temp_Hum	Link
8	Temperatur und Luftfeuchtigkeit - SenseCap S2101	Stollen 200m	Produktiv	Link	sensecap_s2101_02	
9	Temperatur und Luftfeuchtigkeit - SenseCap S2101	Stollen 400m	Produktiv	Link	S2101_03	
10	DMS - 4-20ma - 1.5m	Schacht 2	In Wartung	Link	level_schacht_2_analog	
11	Vaisala GMP252	Schacht 3 - Im Wassergang	In Produktion	Link	sensnsecap_s2100_GMP252	
12	S-THP-01A	Schacht 3 - Im Wassergang	In Produktion	Link	sensnsecap_s2100_rs485_THP	

Kartenansicht



From:
<https://wiki.eolab.de/> - HSRW EOLab Wiki

Permanent link:
<https://wiki.eolab.de/doku.php?id=eolab:dieter:sensoren:start&rev=1751372010>

Last update: **2025/07/01 14:13**

