

# Die Sensoren

- Sensortypen: Übersicht der geeigneten Sensoren für Minenumgebungen.
- Installationsrichtlinien: Best Practices und Installationsverfahren.
- Häufige Herausforderungen und Lösungen: Typische Probleme und bewährte Lösungen.

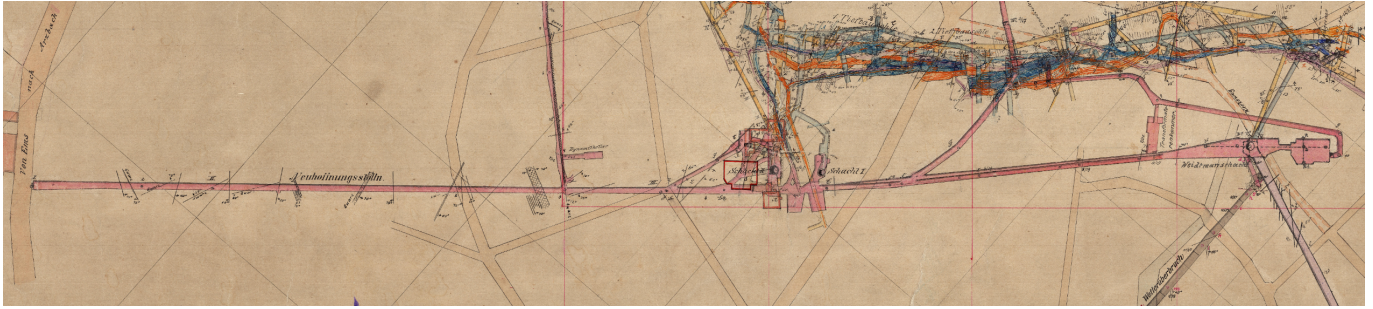
## Sensortypen

- [EC Messstand](#) (EC + Wassertemperatur + Wasserstand)
- CO2
  - [SenseCap S2103](#)
  - [Vaisala GMP252](#)
- Temperatur und Luftfeuchtigkeit
  - [SenseCap S2101](#)
- Temperatur, Luftfeuchtigkeit und Luftdruck
  - [S-THP-01A](#)
- **Druckmesssonden**
  - [Sonde 4-20ma 1,5m](#)
  - [Sonde RS485 5m](#)
- [Schaltschranküberwachung](#) (Lufttemperatur + Luftfeuchtigkeit + Schaltschrankwandtemperatur)

## Installierte Sensoren

Index	Typ	Position	Status	ChangeLog-Link	Influx-Measurement	Grafana - Dashboard
1	<a href="#">EC-Messstand</a>	<b>Schacht 3</b> - Im Wassergang	In Evaluation	<a href="#">Link</a>	ec_meter_1	<a href="#">Link</a>
2	<a href="#">DMS - 4-20ma - 1.5m</a>	<b>Schacht 3</b>	Produktiv	<a href="#">Link</a>	level_schacht_3	<a href="#">Link</a>
3	<a href="#">DMS - RS485 - 5m</a>	<b>Schacht 2</b>	Defekt	<a href="#">Link</a>	level_schacht_2	<a href="#">Link</a>
4	CO2 - <a href="#">SenseCap S2103</a>	<b>Schacht 3</b> - Brücke	Produktiv	<a href="#">Link</a>	sensecap_s2103_01	<a href="#">Link</a>
5	CO2 - <a href="#">SenseCap S2103</a>	<b>Wetterschacht</b> - Leiter oben	Defekt	<a href="#">Link</a>	sensecap_s2103_02	
6	<a href="#">Schaltschranküberwachung</a>	<b>Schacht 3</b> - Brücke - DKP	Ruhestand	<a href="#">Link</a>	boxMonitor01	<a href="#">Link</a>
7	Temperatur und Luftfeuchtigkeit - <a href="#">SenseCap S2101</a>	<b>Stollen 0m</b>	Produktiv	<a href="#">Link</a>	S2101 Temp_Hum	<a href="#">Link</a>
8	Temperatur und Luftfeuchtigkeit - <a href="#">SenseCap S2101</a>	<b>Stollen 200m</b>	Produktiv	<a href="#">Link</a>	sensecap_s2101_02	
9	Temperatur und Luftfeuchtigkeit - <a href="#">SenseCap S2101</a>	<b>Stollen 400m</b>	Produktiv	<a href="#">Link</a>	S2101_03	
10	<a href="#">DMS - 4-20ma - 1.5m</a>	<b>Schacht 2</b>	In Wartung	<a href="#">Link</a>	level_schacht_2_analog	
11	<a href="#">Vaisala GMP252</a>	<b>Schacht 3</b> - Im Wassergang	In Produktion	<a href="#">Link</a>	sensnsecap_s2100_GMP252	
12	<a href="#">S-THP-01A</a>	<b>Schacht 3</b> - Im Wassergang	In Produktion	<a href="#">Link</a>	sensnsecap_s2100_rs485_THP	

## Kartenansicht



From:  
<https://wiki.eolab.de/> - HSRW EOLab Wiki

Permanent link:  
<https://wiki.eolab.de/doku.php?id=eolab:dieter:sensoren:start&rev=1751372256>

Last update: **2025/07/01 14:17**

